

留意事項 および 会場案内

受講票について

- 受講票を送付しますので、講習当日は切り離してご持参ください。
- 受講票の名前及び生年月日がそのまま修了証に印字されますので、もし間違いにお気づきの場合は速やかにご連絡ください。(ご連絡先:075-231-6587)

受講料について

- 受講料は下記の振込口座に1週間前迄にお振込みください。※振込手数料はご負担願います。

銀行名/支店名	京都銀行 本店営業部	郵便振替
口座種類	普通預金口座	
口座番号	No.3992212	01000-8-53785
口座名義	建設業労働災害防止協会京都府支部 支部長 小崎学	建設業労働災害防止協会京都府支部

- なお、受講当日のお支払いは受付けておりません。
- 一旦ご納入頂いた受講料等は欠席の場合でもお返しできませんのでご了承ください。

修了証の発行について

- 「特別教育」は講習終了後に即日発行いたします。
- 「技能講習」は講習終了後、概ね2週間を目安に郵送でお送りいたします。

注意事項

- ・講習時間は法令で定められています。遅刻・私語・居眠りは厳禁です。
- ・講習中は携帯電話やスマートフォンの使用はできません。電源を切るかマナーモードにしてください。
- ・タバコは本館裏庭もしくは4階の喫煙所をご利用ください。
- ・会場への食事の持ち込みは可としますが、ゴミは各自お持ち帰りください。
- ・講習時間は受講票に明記していますので事前によくご確認ください。
- ・京都建設会館に受講生の駐車場はありません。公共交通機関もしくは近隣の有料駐車場をご利用ください。

講習会場における新型コロナウイルス感染防止対策について

新型コロナウイルス感染予防のために「3密」を避け「安心・安全」に受講して頂ける環境を整えています。

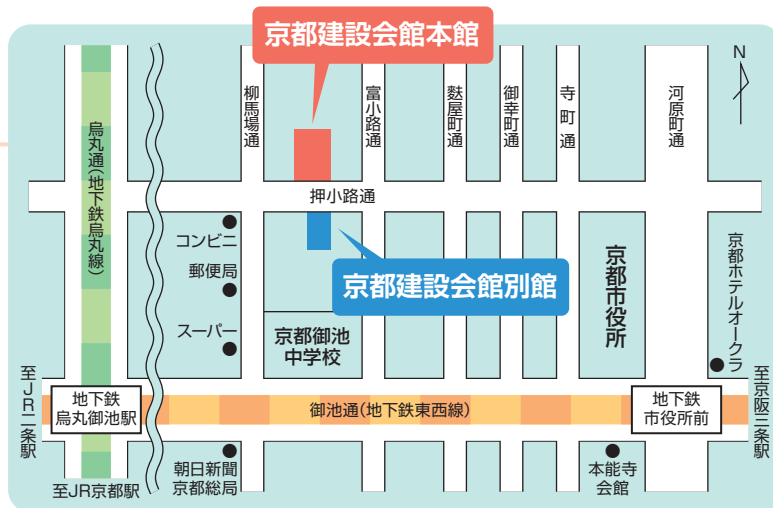
- ・受付時に受講者の検温を実施し、37.5度以上の方の受講はお断りします。
- ・受講生は必ずマスクを着用してください。
- ・会場の定員数を削減して開催する等、ソーシャルディスタンス確保に努めています。
- ・手指消毒用アルコールを設置します。
- ・休憩の回数を増やす等、こまめに会場内を換気します。
- ・講習の講師並びに実施担当者は毎日検温を実施し、健康状態のチェックを行っています。

当日、風邪の諸症状のある方や、体温37.5度以上ある方、味覚・嗅覚に異常のある方の受講はご遠慮いただいています。何卒、ご理解ご協力をお願い申し上げます。

会場へのアクセス

- 地下鉄烏丸御池駅…徒歩7分
- 地下鉄市役所前駅…徒歩7分

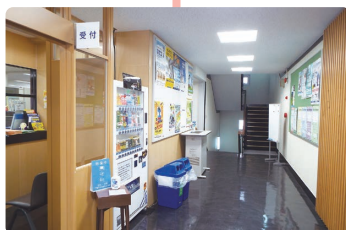
※会場に受講生の駐車場はありません。
公共交通機関か近隣の有料駐車場をご利用ください。



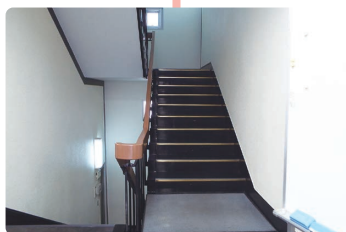
京都建設会館 本館



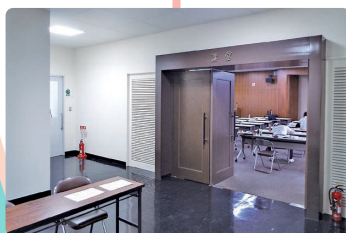
1. 入口の階段を
上がって2階へ



2. 受付の前を
そのまま
通り過ぎて



3. 奥の階段を
上がって
ください



4. 4階まで
上がると
講堂です



京都建設会館 別館



1. 入口に入って



2. 奥のエレベータで
4階まで
来てください



3. エレベータを
降りれば
会議室です



気をつけて
お越しく下さい



建設業労働災害防止協会 京都府支部

〒604-0944 京都市中京区押小路通柳馬場東入ル 京都建設会館3階
TEL.075-231-6587 FAX.075-251-0058